

The logo features the word "AMiX" in a bold, white, sans-serif font. The letter "i" is lowercase and has a white dot above it. The text is centered between two thick white horizontal bars. The background is dark with a pattern of red dots forming a circular shape and red numbers "82" and "08" in a digital font. A grey diagonal line is also visible.

AMiX

WWW.AMIXAUDIO.COM



30 ans d'expertise

Nous fabriquons des produits audio professionnels depuis 1985. S'adresser à nous, c'est bénéficier de performances techniques et sonores, fruits de 30 ans d'expertise.

Une entreprise à taille humaine

Chez AMIX, on ne vous fait pas attendre des semaines et passer de service en service pour répondre à vos questions. Vous avez un interlocuteur privilégié. Il est disponible, connaît les produits et sait qui vous êtes.

100 % Français

Chez nous, tout est fait en France. Notre cœur de métier ? La conception, la fabrication et la vente d'équipements audio vidéo professionnels haut de gamme. Nous vous assurons des produits techniques, robustes et sommes fiers de créer de l'emploi en France.

Une qualité plébiscitée par des entreprises de grande envergure

Ils sont exigeants. Ils nous ont choisis et continuent de le faire : le Zénith de Paris, le Palais des congrès, l'Olympia, les Zéniths de provinces, de nombreuses salles des fêtes, discothèques, restaurants, bars...

Le respect du client

Que vous soyez petite ou grande entreprise, en France ou à l'étranger, nous vous traiterons avec le même respect. Notre pérennité et notre croissance dans la durée dépendent de votre satisfaction. Vous offrir le meilleur service est notre intérêt.

Des produits à la pointe de la technologie

Nous sommes dotés d'un laboratoire de recherche et développement et d'un service technique à votre écoute. Ils nous permettent d'avoir des produits à la pointe de l'innovation et de fabriquer du matériel sur mesure, en fonction de vos besoins.

Garantie 3 ans

Tous nos produits sont garantis 3 ans, pièces et main d'œuvre. Nos équipements sont conçus pour durer. Acheter chez Amix, c'est faire un investissement sûr.

Pas de mauvaise surprise

Nos produits correspondent exactement à leur descriptif. Nous vous garantissons une information transparente, précise et honnête. Pas de mauvaise surprise.

Un accompagnement dans vos projets

Notre priorité est de suivre chaque client, dans son évolution, afin de lui proposer le matériel le plus adapté. Il y aura toujours quelqu'un chez nous pour répondre à vos interrogations.

AMIX
7 RUE RAOUL FOLLEREAU
77600 BUSSY SAINT GEORGES
FRANCE

Tél : 33 (0)1 64 66 20 20 - Fax : 33 (0)1 64 66 20 30

Mail : amix@amixaudio.com
Site : www.amixaudio.com

Votre Revendeur

30 year expertise

We manufacture audio professional products since 1985. Dealing with us, you benefit from a 30 year expertise in technical and sound performances.

A humanscale company

At AMIX's, we won't make you wait for weeks and never get to talk to the right person. You have a single contact. He is well-acquainted with our products, and will know who you are.

100 % Made in France

From design to sales, our products are made in France, a high quality standard. We guarantee technical and robust products.

Big companies trust us

They are demanding. They chose us and keep doing it : Zenith de Paris, Palais de congrès, Olympia, many village halls, auditoriums, nightclubs, restaurants, bars...

We respect our customers

Whether you're a small or big company, based in France or abroad, we will make no difference. We treat all our customers in a fair fashion. We guarantee an honest, accurate and clear information. Our long-term existence and growth depend on your satisfaction. Providing you a first-rate service is our interest.

Cutting-edge technology and products

A research & development section, as well as a technical service tuned to you, allow us to have high technology products and to design materials which can meet your requirements.

3 year warranty

All our products come with a 3 year parts and labour warranty. Our equipments are designed to last, buying it is a safe investment.

No unpleasant surprise

Our products match exactly their description. We guarantee an honest, accurate and clear information. No nasty surprise.

Know-how tailored to your business ideas

Our priority is to keep up with our customers' evolution, in order to offer you a product that always meets your specific needs. Our qualified advisers are on hand to advise you in choosing the equipment that suits you. We can also offer tailor-made products.

Afficheurs de Niveau Sonore	7
Sound level display	

Limiteurs de Niveau Sonore	17
Sound level control	

Capteurs de Pression Acoustique	27
Active pressure transducer	

Tables de Mixage	29
Mixing desks	

USB Series	37
USB Series	



www.amixaudio.com



OUTILS DE MESURE DES NIVEAUX SONORES

Tous nos outils de mesure ne nécessitent aucun logiciel spécifique, ni de câble spéciaux. Un simple cordon RJ45 traditionnel suffit, de la même manière que vous vous reliez à la box de votre opérateur internet.

Le logiciel est intégré dans les équipements sous forme de Web Serveur. Cette intégration permet la configuration et la consultation des niveaux et de l'historique par une simple liaison IP, grâce à votre navigateur internet favori.

ANALYSE VISUALISATION



AFF16 - Affichage Leq A ou C, configuration sans PC



AFF25 - Affichage Leq A ou C Fast, Leq, Crête
Serveur web embarqué



SPL25 - Mesure et enregistrement du niveau de pression acoustique

CAPTATION



CAP65 - Installation fixe



CAP40 - Installation mobile



CAP90 - Extérieur et environnement difficile

REGULATION & LIMITATION



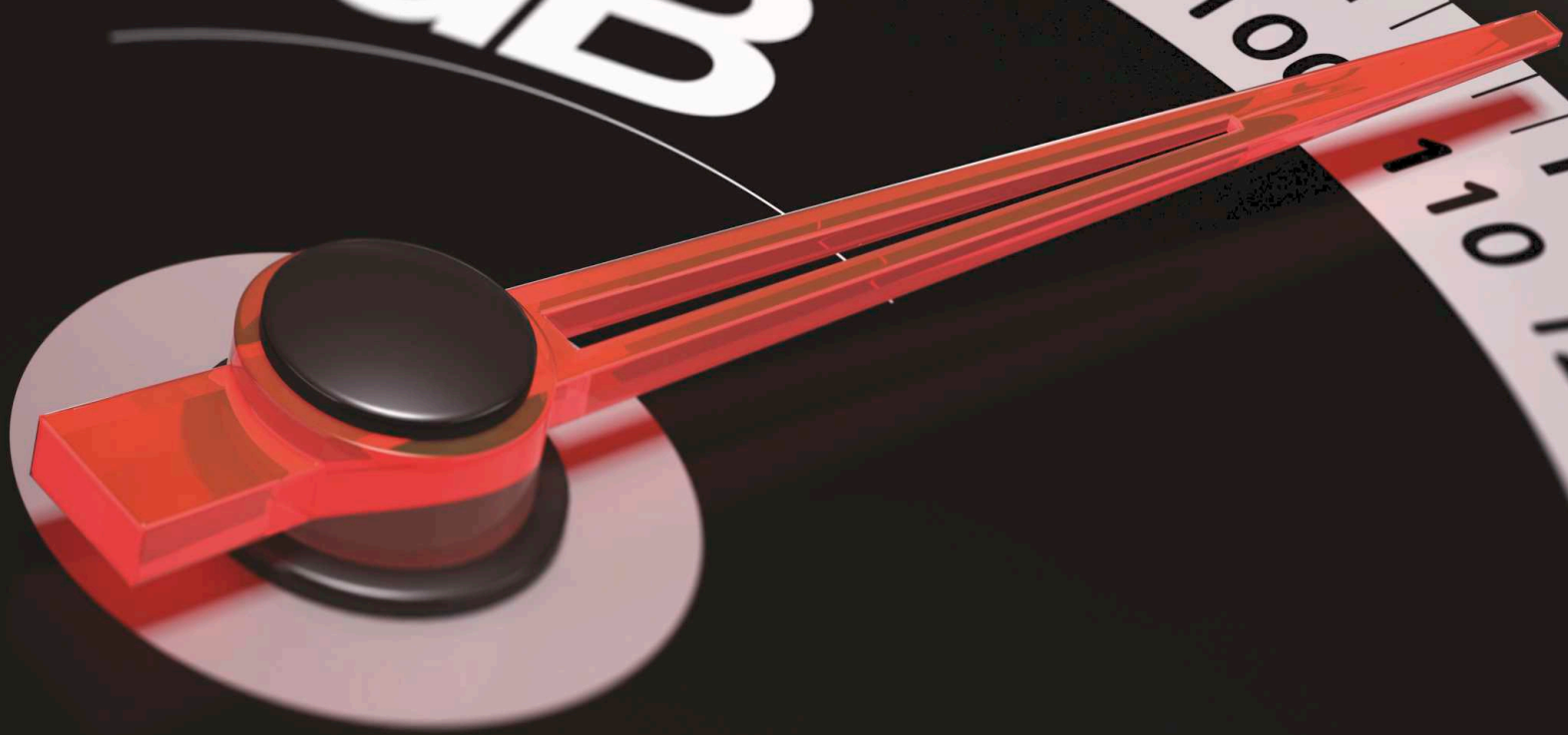
SNA70-3
Limiteur de niveau sonore par bandes d'octaves



SNA60-3
Limiteur de niveau sonore par coupure d'énergie



dB



110
120
130
140

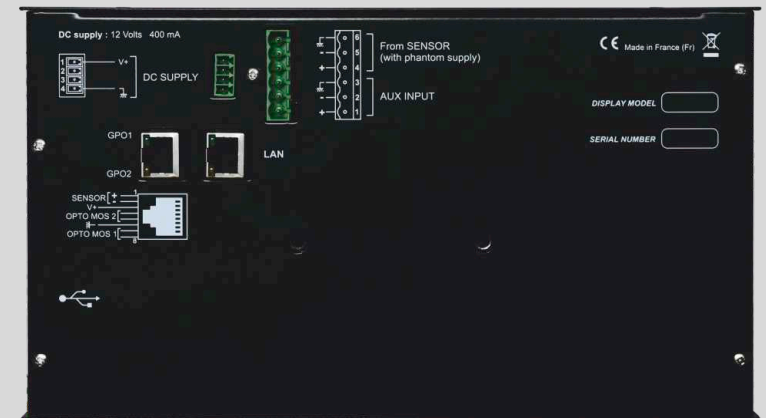
AFFICHEURS

Displays



AFFseries-2	9
AFF18	11
SPL25	11
AFF16	13
AFF04/06	15
AFF08/10	15

Conforme
Norme NFS31-122
Décret 98-1143



Afficheur de pression acoustique conforme au décret 98-1143
Acoustic pressure level display – According to decree 98-1143

Afficheur / Sonomètre intégrateur / Enregistreur

Sound level display / Integrating sound level meter / Data logging

AFFseries-2

Les AFFseries-2 sont des afficheurs de pression acoustique permettant en temps réel une visualisation simple et efficace des niveaux de pression acoustique ambiants (bars, discothèques, salles de spectacles, entreprises, ateliers...)

AFFseries-2 are acoustic pressure level displays which allow in real time a simple and efficient visualization of 3 ambient acoustic pressure levels (in bars, dance floors, theaters, manufactures, workshop...)

AFF17

- Visualisation sur un triple afficheur en pondération A ou C.
- Afficheur central : choix du leq 1s, 1mn, 5mn, 10mn, 30 mn, 60mn.
- Afficheur bas gauche : choix du leq 1s, 1mn, 5mn, 10mn, 30mn, 60mn.
- Afficheur bas droit : niveau crête.
- Deux sorties GPO (sur RJ45) pour le déclenchement d'alarme ou de signalisation extérieure.
- L'intégration d'un serveur Web embarqué, permet la configuration et la consultation des niveaux en IP par, n'importe quel système d'exploitation (OS), n'importe quel navigateur internet et sans télécharger de logiciel spécifique.
- Fonctionnement seul ou en réseau.
- Port USB permettant la mise à jour du firmware.
- Fourni avec un pied rotule pour permettre l'orientation idéale.

AFF25

- Reprend les fonctions de l'AFF17 et dispose en plus de l'enregistrement des niveaux sonores en LEQ 1mn, 5mn, 10mn, 30mn, 60mn et Peak.
- Format des données disponible en texte, en CSV (excel, numbers) ou en HTML (graphiques).

AFF32

- Reprend les fonctions de l'AFF25 et permet l'enregistrement des niveaux sonores en LEQ 8 et 16 heures. Il est destiné à la visualisation et l'enregistrement des niveaux de pression acoustique dans le cadre de la protection des travailleurs contre le bruit.

Les plus

- Conforme au décret 98-1143 et à la norme NFS 31-122.
- Ne nécessite aucun logiciel spécifique.

AFF17

- Displays on a triple device under A or C weighting.
- Central display: leq choice 1s, 1mn, 5mn, 10mn, 30mn, 60mn.
- Bottom left display: leq choice 1s, 1mn, 5mn, 10mn, 30mn, 60mn.
- Bottom right display: peak level.
- Two outputs GPO (RJ45 connector) provide alarm signal or external warning.
- Reading and setting use LAN port (IP net).
- AFF17 features an embedded server allowing the configuration and reading the SPL level, using any web browser, under any OS. It does not require a special software.
- Works as a stand alone or in a network.
- USB port is used for software update.
- Supplied with a foot kneecap, for optimum beaming.

AFF25

- Same features as AFF17, and SPL data logging in LEQ 1mn, 5mn, 10mn, 30mn, 60mn and peak.
- Data are available as text, CSV (Excel, numbers) or HTML (graphics).

AFF32

Same features as AFF25 and sound level recording in LEQ 8 hours and 16 hours. It is specially designed for noise protection in working areas.

More

- Without specific Software.
- According to decree 98-1143, and norm NFS 31-122.



Serveur web embarqué
Embedded web server

Specifications:

- Pondération A / A weighting: Class 2 following table of IEC61672-1 June 2003
- Pondération C / C weighting: Class 2 following table of IEC61672-1 June 2003
- 12 Volts, 400 mA
- Dimensions: 265 x 150 x 35 mm
- 2 kg (AFF + capteur + pied/AFF + sensor + stand)
- Disponible en différent pack / Available in several pack

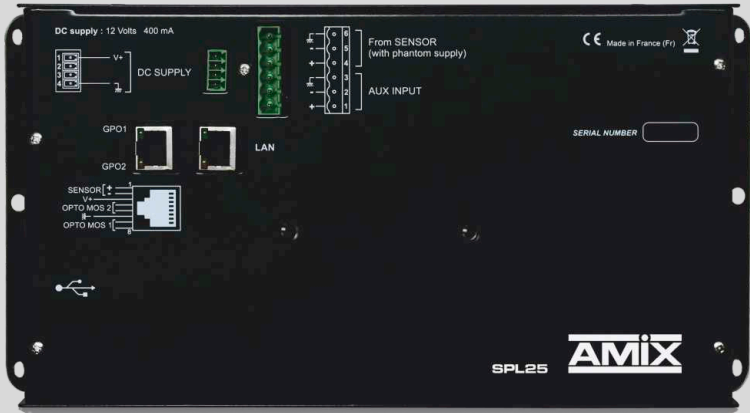


Conforme
Norme NFS31-122
Décret 98-1143

AFF 18



SPL 25



Afficheur de pression acoustique conforme au décret 98-1143
Acoustic pressure level display – According to decree 98-1143

Afficheur / Sonomètre intégrateur / Enregistreur

Sound level display / Integrating sound level meter / Data logging

AFF18 / SPL25

L'afficheur-enregistreur AFF18 et l'enregistreur SPL25 permettent en temps réel une mémorisation des niveaux de pression acoustique ambiants (bars, discothèques, salles de spectacles, entreprises, ateliers...).

The display-data logging AFF18 and the data logging SPL25 allow in real time a memorization of the ambient acoustic pressure levels (in bars, dance floors, theaters, manufactures, workshop...)

AFF18

- Visualisation simplifiée sur un seul afficheur avec choix du leq 1s, 1mn, 5mn, 10mn, 30mn ou 60mn.
- Enregistrement des niveaux sonores en LEQ 1mn, 5mn, 10mn, 30mn, 60mn et Peak.
- Deux sorties GPO (sur RJ45) pour le déclenchement d'alarme ou de signalisation extérieure.
- L'intégration d'un serveur Web embarqué, permet la configuration et la consultation des niveaux en IP par n'importe quel système d'exploitation (OS), n'importe quel navigateur internet et sans télécharger de logiciel spécifique.
- Fonctionnement seul ou en réseau.
- Port USB permettant la mise à jour du firmware.
- Fourni avec un pied rotule pour permettre l'orientation idéale.

SPL 25

- Reprend les fonctions de l'AFF18 sans la visualisation.
- Boîtier d'enregistrement sans visualisation.

Les plus

- Conforme au décret 98-1143 et à la norme NFS 31-122.
- Ne nécessite aucun logiciel spécifique.

AFF18

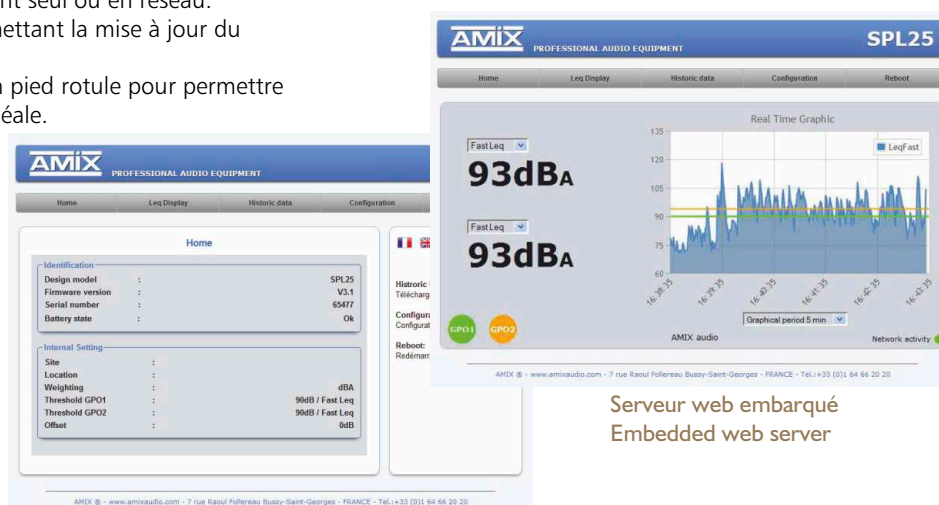
- Display on a single large device under A or C weighting.
- Two outputs GPO (RJ45 connector) provide alarm signal or external warning.
- Reading and setting use LAN port (IP net).
- AFF17 features an embedded server allowing the configuration and reading the SPL level, using any web browser, under any OS. It does not require a special software.
- Works as a stand alone or in a network.
- USB port is used for software update.
- Supplied with a foot kneecap, for optimum beaming.

SPL 25

- Same features as AFF18, without display.
- Recording casing.

More

- Without specific Software.
- According to decree 98-1143, and norm NFS 31-122.



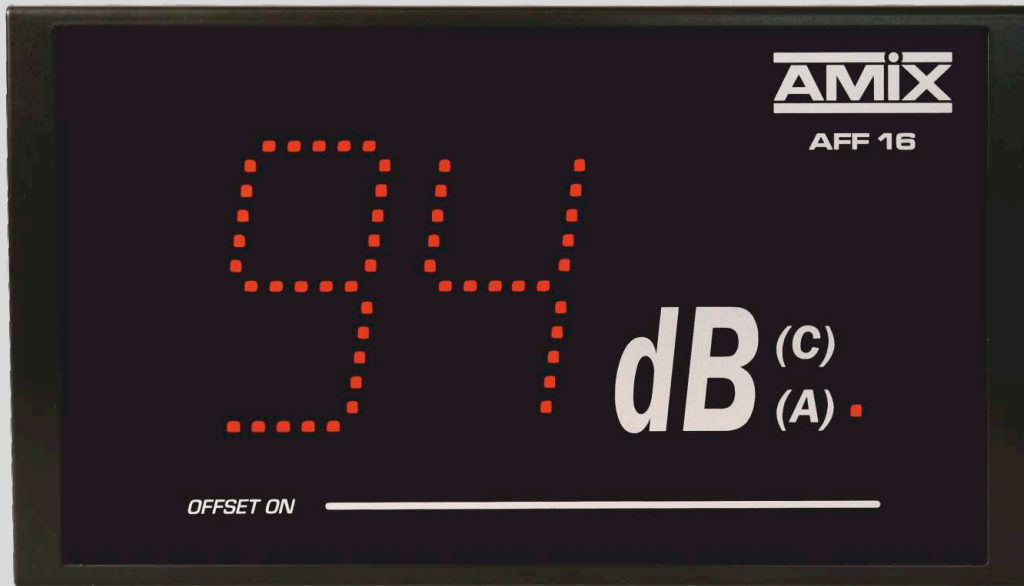
Serveur web embarqué
Embedded web server

Specifications:

- Pondération A / A weighting: Class 2 following table of IEC61672 - 1 June 2003
- Pondération C / C weighting: Class 2 following table of IEC61672 - 1 June 2003
- 12 Volts, 400 mA
- Dimensions: 265 x 150 x 35 mm
- 2 kg (AFF + capteur + pied/AFF + sensor + stand)



Conforme
Norme NFS31-122
Décret 98-1143



Afficheur de pression acoustique conforme au décret 98-1143
Acoustic pressure level display – According to decree 98-1143

Afficheur de pression acoustique

Acoustic pressure level display

AFF16

L'AFF16 est un afficheur de pression acoustique permettant une visualisation simple et efficace des niveaux de pression acoustique ambiants (bars, discothèques, salles de spectacles, salles des fêtes, écoles, cantines....)

AFF16 is an acoustic pressure level display which allows a simple and efficient visualization of ambient acoustic pressure levels. (in bars, dance floors, theaters, village hall...)

Simple et Polyvalent

- Visualisation sur un afficheur unique avec le choix de la pondération A ou C.
- 2 sorties GPO (sur RJ45) pour le déclenchement d'alarme ou de signalisation extérieure.
- Fonctionnement seul avec un capteur acoustique ou en esclave d'un limiteur de niveau acoustique AMIX.
- La configuration est accessible sur le panneau arrière à l'aide de mini roues codeuses.
- Ni ordinateur, ni logiciel spécifique ne sont nécessaires.
- L'AFF16 est plombable, ce qui permet de verrouiller les réglages pour éviter des modifications frauduleuses.

Réglage par roues codeuses

- Le niveau de déclenchement des GPO1 et GPO2.
- Le réglage de la luminosité de l'afficheur en manuel ou automatique.
- Le choix de la courbe de pondération A ou C. Le choix A ou C est visible en face avant.
- Le choix du Leq Fast, 1mn, 5mn, 10mn, 15mn, 30mn ou 1 heure.
- Le réglage de l'offset de +/- 9dB (cet offset permet de mettre en cohérence le niveau mesuré par le capteur et le niveau du point de mesure de référence).
- L'intégration d'un offset est visible en face avant.

Les plus

- Port USB permettant la mise à jour du firmware.
- Fourni avec une alimentation et un pied rotule pour permettre l'orientation idéale.
- Conforme au décret 98-1143 et à la norme NFS 31-122.

Easy and polyvalent

- Display on a single large device under A or C weighting.
- Two outputs GPO1 and GPO2 (RJ45 connector) provide alarm signal or external warning.
- Works stand alone with an acoustic sensor or slave a sound level limiter SNA50/ SNA60/ SNA70.
- The configuration is accessible on the rear panel with mini encoder wheels.
- Without computer or special software.
- Transparent and sealable plexi window to hide the settings to prevent fraudulent alterations.

The settings by wheel encoder

- The GPO1 and GPO2 trigger level.
- The brightness of the display in manual or automatic.
- The choice of the weighting curve A or C. The choice A or C is visible on the front panel.
- The choice of the time weighting: Fast, 1 minute Leq, 5 minutes leq, 10 minutes Leq, 15 minutes Leq, 30 minutes Leq or 1 hour Leq
- A setting for an offset of +/- 9 dB. The switching of the offset is visible in front panel.

More

- A USB port to update the firmware
- Supplied with a power supply 12V and a foot kneecap to allow the ideal orientation.
- **According to decree 98-1143, and norm NFS 31-122.**

Specifications:

- Pondération A / A weighting: Class 2 following table of IEC61672 -1 June 2003
- Pondération C / C weighting: Class 2 following table of IEC61672 -1 June 2003
- 12 Volts, 200 mA
- Dimensions: 265 x 150 x 35 mm
- 2 kg (AFF + capteur + pied/AFF + sensor + stand)



AFF 08

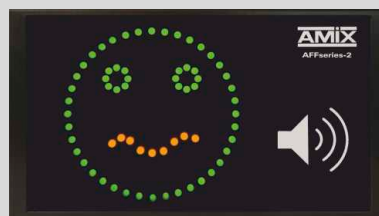


AFF 06



Visage vert et souriant l'ambiance sonore est en dessous du seuil

The pictogram smile.
Noise is -3dB below the setpoint



Visage vert et bouche jaune faisant la grimace, l'ambiance sonore est proche du seuil

Pictogram winces.
Noise is between -3dB and 0 dB of the setpoint



Visage rouge clignotant et triste, l'ambiance sonore est au-dessus du seuil

The pictogram is sad.
Noise is above the setpoint

Afficheur de niveau sonore figuratif et pédagogique
Figurative and educational sound level display

Afficheur de niveau sonore figuratif et pédagogique

Figurative and educational sound level display

Afficheur pédagogique

L'intégration des afficheurs pédagogiques pourra se faire partout où il est nécessaire de sensibiliser le public aux niveaux sonores et ses nuisances : écoles, bibliothèques, bureau type open space, ateliers, bars et rues animées.

Les afficheurs pédagogiques mesurent et affichent des seuils de niveaux sonores au moyen de trois pictogrammes très représentatifs sous la forme stylisée d'un visage souriant, grimaçant ou triste.

AFF10

- L'équipement comporte l'ensemble des éléments nécessaires, le capteur acoustique, l'électronique de mesure et le panneau d'affichage.
- Le seuil de niveau de bruit et la moyenne temporelle sont facilement configurables par un non initié sans faire appel à un ordinateur.
- Les réglages sont aussi gradués en dB pour permettre une configuration exprimée par une directive de santé.
- Le boîtier de captation sonore peut être déporté de l'affichage si la visualisation doit être effectuée à un endroit différent du point de mesurage.

AFF06

- L'AFF06 est la version petit format de l'afficheur pédagogique AFF10.

AFF08

- L'AFF08 est un boîtier esclave, sans la captation. Il est utile pour un affichage supplémentaire.

AFF04

- L'AFF04 est la version petit format de l'afficheur pédagogique AFF08.

Les plus

- La fixation murale est équipée d'une rotule pour permettre l'orientation idéale.



Just recently a strong demand has emerged, for an educational and easy-to-read sound-level display. This device would address the needs of a non-professional population, less-sensitive to the meaning of decibel levels.

AFF06 is just that. It displays sound-levels using 3 straightforward pictograms: a smiling, funny or sad face, with different colors.

AFF10

- AFF10 pack includes all necessary elements: electronic acoustic sensor, display panel and power supply. Our equipment are always built with highest safety standards in mind. As such, AFF10 is powered with low voltage with a separate power supply.
- The threshold sound level, time weighting and frequency are easily set by non-specialists, without using a computer. Sound thresholds are indicated in dB to facilitate relevant setting according to local regulation.
- The microphone can be separated from the display to measure and display information in different locations.

AFF06

- The AFF06 is the small version of the educational display AFF10.

AFF08

- The AFF08 is a simple display slave.

AFF04

- The AFF04 is the small version of the educational display AFF08.

Extras

- The display panel is provided with a specific wall mount allowing orientation for idea visualization.

Cet afficheur existe en 4 versions / This display is available in 4 versions:

- AFF04 : Boîtier d'affichage supplémentaire / *simple display slave.*
- AFF06 : Boîtier d'affichage avec capteur / *Little housing with display and acoustic sensor and calculator.*
- AFF08 : Boîtier grand format d'affichage supplémentaire / *simple display slave.*
- AFF10 : Boîtier grand format avec capteur / *Big housing with display and acoustic sensor and calculator.*

Specifications:

- Acoustic sensor IEC61672 class2.
- Power supply 12 Volts.
- A or C frequency weighting.
- Leq fast time weighting: Leq fast, 5s, 15s, 30s, 60s, 5mn, 10mn, 15 mn, 30mn, 60mn
- Trigger: 50 to 110 dB SPL
- AFF04/06 : Case 265 x 150 x 35 mm
- AFF08/10 : Case 450 x 450 x 30 mm





LIMITEUR

Sound level control



SNA70-3 19

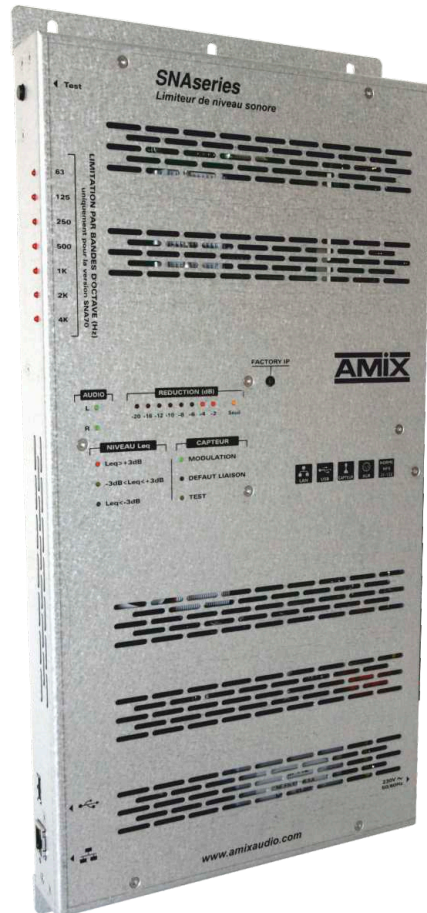
SNA50-3 21

SNA60-3 23

LIM100 25

Conforme
Norme NFS31-122
Décret 98-1143

SNA boîtier



SNA Rack



Limiteur de niveau sonore par bande d'octave et en niveau global
Band of octave limiter in global level

Limiteur de niveau sonore par bande d'octave et en niveau global

Band of octave limiter in global level

SNA70-3

Le SNA70-3 est un double système de limitation par niveau global et par bande d'octave. La technologie mise en œuvre pour la limitation sonore en global ne dégrade absolument pas la dynamique du signal comme le ferait un compresseur traditionnel. La mesure de pression par le capteur acoustique est transmise au calculateur qui intègre les pointes de modulation avec une pente progressive, réglable en temps de montée et de descente.

The SNA70-3 is a dual limitation system for global level and per octave band. The implementation technology to the overall sound absolutely no limitation degrades the signal dynamics like a traditional compressor.

The pressure measurement by the acoustic sensor is transmitted to the computer which integrates voice peaks with a very gentle slope, adjustable rise time and fall time.

- **Ne nécessite pas de logiciel spécifique.**
- Technologie VCA (Voltage Controlled Amplifier), aucune coupure du signal audio.
- Entrées/sorties Symétriques compatibles asymétriques.
- **Limitation en niveau global et par bande d'octave** 63Hz, 125Hz, 250Hz, 500Hz (1KHz, 2KHz, 4KHz en option).
- Limitation en global soit par capteur acoustique, soit par l'analyse électrique du signal entrant dans le SNA70-3, tout en gardant la mesure du niveau acoustique pour l'historique.
- Visualisation des niveaux et des paramètres sur **écran tactile en face avant**, pour la version rack.
- Affichage en temps réel du Leq1s par bande et en niveau global.
- Choix de la pondération A ou C pour l'analyse acoustique du niveau global, la pondération C permet la prise en compte des graves.
- Changement automatique heure été/heure hiver.
- **Serveur web embarqué** pour la consultation de l'historique et le paramétrage de l'équipement.
- Auto-vérification acoustique et électrique du capteur de mesure.
- Plombable.

- **No specific software.**
- Technology VCA (Voltage Controlled Amplifier), no cut of the audio signal.
- Balanced inputs/outputs compatible unbalanced.
- **Limitation in global and per octave band** 63Hz, 125Hz, 250Hz, 500Hz (1 KHz, 2 KHz, 4KHz optional)
- Limitation in global level, either by acoustic sensor, or by the electric analysis of the signal entering the SNA70-3 while keeping then the measure of the acoustic level for the history.
- Visualization of levels and parameters on **touch screen** front panel, in the rack version.
- Real time display Leq1s per band and global level.
- Selecting the A or C weighting for sound analysis of global level, C weighting allowing to take into account the low frequencies in priority.
- Automatic change summer/winter time.
- **Embedded Web Server** for consulting the history and setting equipment.
- Acoustic and electric auto-verification of the measuring sensor.
- SNA70-3 can be sealed.



Serveur web embarqué / Embedded web server

Conforme au Décret 98 11 43 / Norme NFS 31-122
According to decree 98-1143 - Norm NFS 31-122

Version Rack

- SNA70-3R Pack 01 : SNA70 Rack + CAP65 + RJV30
 - SNA70-3R PACKNORM : SNA70 Rack + CAP65 + RJV30 + AFF16
- Dimensions: 483 x 88 x 290 mm Poids/Weight: 4.6Kg

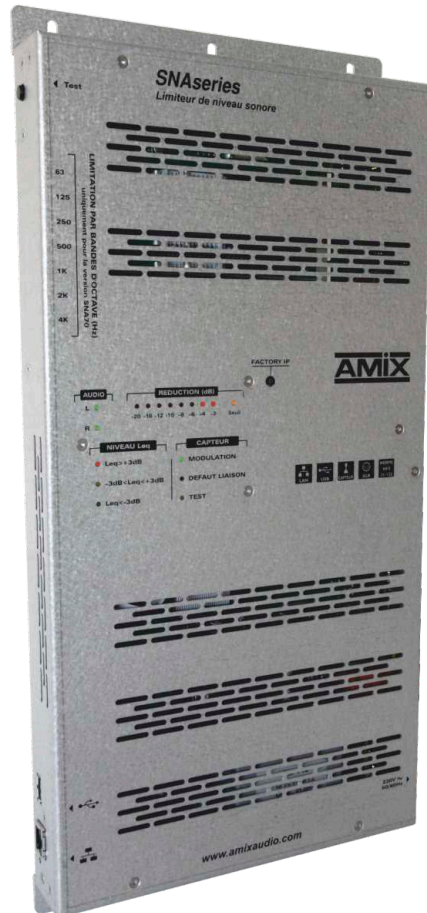
Version Boîtier

- SNA70-3B Pack 01 : SNA70 Boîtier + CAP65 + RJV30
 - SNA70-3B PACKNORM : SNA70 Boîtier + CAP65 + RJV30 + AFF16
- Dimensions: 480 x 290 x 50 mm Poids/Weight: 4.5Kg



Conforme
Norme NFS31-122
Décret 98-1143

SNA boîtier



SNA Rack



Limiteur de niveau sonore en niveau global
Sound level limiter

Limiteur de niveau sonore en niveau global

Sound level limiter

SNA50-3

Le SNA50-3 est un système de limitation par niveau global. La technologie mise en œuvre pour la limitation sonore ne dégrade absolument pas la dynamique du signal comme le ferait un compresseur traditionnel.

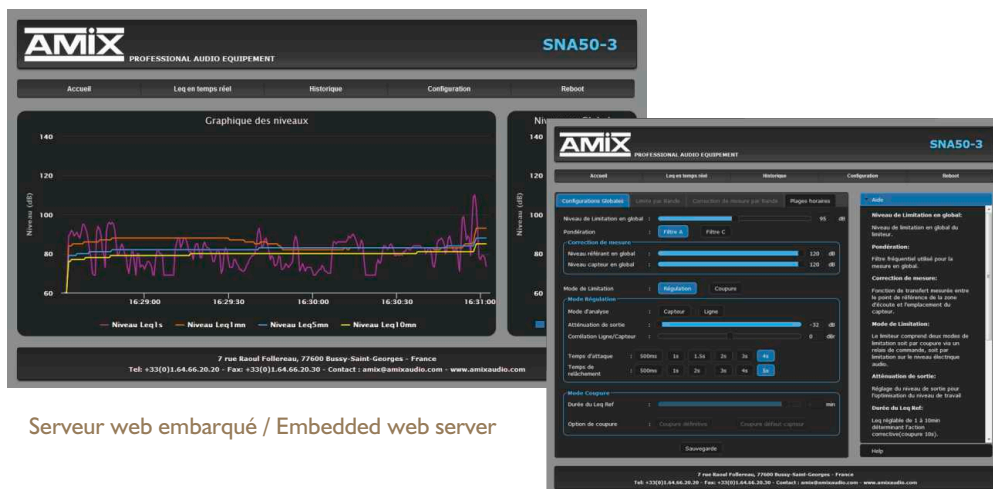
La mesure de pression par le capteur acoustique est transmise au calculateur qui intègre les pointes de modulation avec une pente progressive, réglable en temps de montée et de descente.

- **Ne nécessite pas de logiciel spécifique.**
- Technologie VCA (Voltage Controlled Amplifier), aucune coupure du signal audio.
- Entrées/sorties symétriques compatibles asymétriques.
- Limitation en niveau global.
- Limitation soit par capteur acoustique, soit par l'analyse électrique du signal entrant dans le SNA50-3 tout en gardant toujours la mesure du niveau acoustique pour l'historique.
- Visualisation des niveaux et des paramètres sur **écran tactile en face avant**, pour la version rack.
- Affichage en temps réel du Leq1s et Leq10min.
- Choix de la pondération A ou C pour l'analyse acoustique, la pondération C permet la prise en compte des graves.
- Changement automatique heure été/heure hiver.
- **Serveur web embarqué** pour la consultation de l'historique et le paramétrage de l'équipement.
- Auto-vérification acoustique et électrique du capteur de mesure.
- Plombable.

SNA50-3 is a limitation system for global level. The implementation technology to the overall sound absolutely no limitation degrades the signal dynamics like a traditional compressor.

The pressure measurement by the acoustic sensor is transmitted to the computer which integrates music peaks with a very gentle slope, adjustable rise time and fall time.

- **No specific software.**
- Technology VCA (Voltage Controlled Amplifier), no cut of the audio signal.
- Balanced inputs/outputs compatible unbalanced.
- Limitation in global level.
- Limitation, either by acoustic sensor, or by the electric analysis of the signal entering the SNA50-3 while keeping then the measure of the acoustic level for the history.
- Visualization of levels and parameters **on touch screen** front panel, in the rack version.
- Real time display Leq1s and leq10min.
- Selecting the A or C weighting for sound analysis of global level, allowing to take into account the low frequencies in priority.
- Automatic change summer/winter time.
- **Embedded Web Server** for consulting the history and setting Equipment.
- Acoustic and electric Auto-verification of the measuring sensor.
- SNA50-3 can be sealed.



Serveur web embarqué / Embedded web server

Conforme au Décret 98 11 43 / Norme NFS 31-122
According to decree 98-1143 - Norm NFS 31-122

Version Rack

- SNA50-3R Pack 01 : SNA50 Rack + CAP65 + RJV30
 - SNA50-3R PACKNORM : SNA50 Rack + CAP65 + RJV30 + AFF16
- Dimensions: 483 x 88 x 290 mm Poids/Weight: 4.6Kg

Version Boîtier

- SNA50-3B Pack 01 : SNA50 Boîtier + CAP65 + RJV30
 - SNA50-3B PACKNORM : SNA50 Boîtier + CAP65 + RJV30 + AFF16
- Dimensions: 480 x 290 x 50 mm Poids/Weight: 4.5Kg



Conforme
Norme NFS31-122
Décret 98-1143



Limiteur de niveau sonore par coupure d'énergie électrique
Sound level limiter – Cut energy sanction

Limiteur de niveau sonore par coupure d'énergie électrique

Sound level limiter – cut energy sanction

SNA60-3

Spécialement étudié pour les salles des fêtes, salles en location, cafés-concerts, restaurants...

Le SNA60-3 est un limiteur de niveau sonore étudié pour les salles ne disposant pas de sonorisation intégrée (les salles de spectacle, les salles en location, les restaurants...). Le seul moyen d'action dans ces salles est la coupure de l'énergie électrique, sanction prévue par le décret 98-1143. Le SNA60-3 est également conforme à la norme Afnor NFS31-122 dans la catégorie 1a.

Novateur par son ergonomie, le SNA60-3 est conçu dans un boîtier prévu pour être fixé sur un rail DIN ou Oméga de 11 modules, intégrable dans une armoire électrique à proximité des départs de lignes de prises secteurs.

Le SNA60-3 effectue en permanence la mesure de pression acoustique "Leq". La moyenne glissante acoustique est paramétrable en niveau et en temps. Le SNA60-3 permet de choisir des niveaux de pression acoustique différents en fonction de l'heure et de contacts d'ouvertures fenêtres/portes. La mesure de pression acoustique s'effectue par un capteur distant, dédié et omnidirectionnel.

- La sanction intervient sous forme de coupure de l'énergie électrique pendant 10 secondes.
- La coupure peut être définitive ou non (après trois dépassements dans l'heure, au choix de l'installateur ou de l'exploitant)
- Téléchargement automatique de l'historique sur clé USB.
- Paramétrable par le boîtier ou par serveur Web.
- Ne nécessite pas de logiciel spécifique.

Le Pack SNA60-3 comprend, le limiteur, le capteur de pression et le boîtier d'affichage à trois couleurs.

The SNA60-3 is a sound level controller designed for rooms without sound system (theaters, rooms for rent, restaurants ...), when the only control is the power supply switch off, penalty in accordance with decree 98-1143. The SNA60-3 is also consistent with the standard AFNOR NFS31-122 in category 1a.

Its innovative side is presentation in a housing provided for attachment to a DIN rail or Omega rail 11 modules. This will make it very easy for the integrator to position it in a electrical cabinet, allowing a very short wiring at energy and power switch.

The SNA60-3 continuously performs acoustic pressure measuring "Leq". Acoustic moving average is configurable in level and time. The SNA60-3 selects different sound pressure levels depending on the time and according to opening contacts windows/doors. The sound pressure measurement is effected by a a dedicated omnidirectional sensor.

- If the pressure level selected after the specified time is exceeded, the penalty occurs as a 10 seconds power cut.
- A second overflow will be punished in the same way. The cut may be permanent or not (after third overflow on one hour at the option of the installer or operator.
- No specific software.

SNA60-3 Pack includes the basic equipment, the pressure sensor and the display housing three colors.



Conforme au Décret 98 11 43 / Norme NFS 31-122
According to decree 98-1143 - Norm NFS 31-122

Serveur web embarqué
Embedded web server

Spécifications :

- Boîtier à fixation rail Din/Oméga, 11 modules.
- Alimentation 230Volts/30W.
- Sortie boucle sèche flottante et pouvoir de coupure 230 Volts/1A.
- Sortie pour un boîtier d'affichage du niveau sonore (non fourni dans le pack de base).
- Afficheur cristaux liquides et molette d'accès au menu pour la programmation. Il n'y a pas besoin d'ordinateur pour la mise en route.
- Connecteur USB Host permettant la connexion d'une clé USB pour la collecte de l'historique.
- Connecteur RJ45 permettant la mise en réseau du SNA60-3 et la consultation à distance des événements et de l'historique par IP.
- Enregistrement des Leq 1 mn et 10 mn en pondération A et C

SNA 60-3 :

- Pack 01 : SNA60-3 + Cap65 + RJV30
- Pack 02 : SNA60-3 + Cap65 + RJV30 + AFF16 (Pack Norme)
- Pack 03 : SNA60-3 + Cap65 + RJV30 + AFF04





Limiteur audio de protection individuelle
Sound level limiter

Limiteur casque audio

Headphones sound level limiter

LIM100

LIM100 : Limiteur actif pour casque audio

- Ce limiteur vous permettra de mettre en toute sécurité auditive votre opérateur avec tous types de casques.
- Le limiteur actif agit directement à la source pour limiter la puissance audio et ne jamais dépasser le seuil défini.
- Totalement sécurisé et simple d'utilisation il se branche directement à la sortie de la source audio, l'opérateur n'aura plus qu'à brancher son casque sur l'appareil.
- Auto-alimenté par USB.
- Seuil non modifiable par l'opérateur.
- Aucun pilote spécifique requis.
- Compatible tout support téléphonique.

Utilisations :

- Plate-forme téléphonique.
- Journaliste reporter mobile.
- Protection des personnes avec casque audio.
- Banque, Assurance, Média, télé-opérateur, Réceptionniste...

LIM100 : Headphones active limiter

- This limiter will allow you to put in complete safety hearing your operator with every type of headphones.
- The active limiter acts directly to the source to limit the audio power and never overtake the threshold which you defined.
- Totally secured and easy to use, it connects directly at the release of the phone source, the operator will haven't more than to connect his headphones on the device.
- Self-fed by USB
- Not alterable threshold by the operator
- Not required specific driver
- Compatible any phone

Applications:

- Phone platform
- Mobile Reporter
- Protection of persons with headphones
- Bank, Insurance, Media, Receptionist...

LIM100 :

- Auto-alimenté par USB / *Self-powered by USB*
- Seuil non modifiable / *unchangeable threshold*
- Compatible avec tous téléphones / *Compatible any phones*
- Compatible avec tous casques / *Compatible any headphones*
- Dimensions: 70 x 25 x 25mm
- Poids / *Weight*: 0.065 Kg



CAPTEURS

Sensors



Capteurs de pression acoustique Acoustic pressure Sensors

CAP40/65/90

Capteurs de pression acoustique dédiés aux systèmes de limitation, d'enregistrement et d'affichage AMIX.

L'intégralité des capteurs de pression acoustique AMIX se régle avec un calibre 94dB standard.

CAP40



Le CAP40 est un capteur acoustique dédié aux installations mobiles.

- Livré dans sa valise de transport, accompagné d'une pince et d'un connecteur pour le relier à l'afficheur.
- Conçu pour les afficheurs et enregistreurs Amix ayant une plage de mesure Leq(A) de 60 à 123dB et Leq(C) de 71 à 132 dB.
- Existe en version CAP41 avec une plage de mesure Leq(A) de 41 à 103dB.

The CAP40 is an acoustic sensor dedicated to mobile application.

- It features a removable pliers and is portable.
- Level range: 60 to 123dB Leq(A) and 71 to 132 dB Leq(C).
- There is also a CAP41 with a level range of 41 to 103dB.



CAP65



Le CAP65 est un capteur acoustique omnidirectionnel pouvant mesurer un niveau de pression pouvant atteindre les 130 dB SPL. Son préamplificateur intégré lui permet d'être déplacé dans le cas d'installation de grande taille (ex: Salle de spectacle, atelier...).

- Répond aux caractéristiques de classe 2 et dispose d'un réglage interne permettant la calibration obligatoire.
- Intègre une gestion d'auto-test spécifique aux systèmes de limitation AMIX.

CAP65 is also an omnidirectional pressure sensor, featuring integrity test, to be used with limitation and regulation systems AMIX.

- CAP65 fulfils class 2 regulations, and features an internal setting for the compulsory calibration.
- CAP65 is an acoustic pressure sensor allowing settings with a 94dB standard calibrator.

Acoustic sensor dedicated to audio limitation systems AMIX.

All acoustic pressure sensors allow settings with 94 dB standard calibrator.

CAP90



Capteur étanche
Waterproof sensor

Le CAP90 est un capteur de pression acoustique étanche.

- Compatible avec le SPL25 et les afficheurs AFFseries-2, AFF16.
- Conçu pour les afficheurs et enregistreurs Amix ayant une plage de mesure Leq(A) de 60 à 123dB et Leq(C) de 71 à 132 dB.
- Existe en version CAP91 avec une plage de mesure Leq(A) de 40 à 103dB.

CAP90 is a the waterproof sound pressure sensor.

- CAP90 connects to SPL25 and AFF16, AFFseries-2 displays.
- Level range: 60 to 123dB Leq(A) and 71 to 132 dB Leq(C).
- There is also a CAP91 with a level range of 41 to 103dB.

La console de référence fabriquée en France



Table de mixage de discothèque Disco mixer

RMCseries

Cette génération de consoles est le fruit de la collaboration de nombreux DJs et d'ingénieurs AMIX, constructeur audio professionnel Français depuis 1985.

Ces tables de mixage ont été élaborées sur le même concept et conçues pour une utilisation intensive et durable.

Tout au long de la conception, les critères de qualité, d'efficacité, le respect des souhaits des DJs et la recherche d'une dynamique exceptionnelle ont toujours été omniprésents.

Si la qualité d'un produit s'élabore dès la conception, le suivi de fabrication fait aussi l'objet d'une charte extrêmement rigoureuse.

This generation of consoles is the fruit of the collaboration of many DJs and engineers AMIX, professional audio manufacturer French since 1985.

These mixers were developed on the same concept and designed for intensive and sustainable use.

Throughout the design, quality, efficiency, respect the wishes of the DJs and the search for outstanding dynamics have always been omnipresent.

If the quality of a product is developed from the design, manufacturing monitoring is also the subject of an extremely rigorous charter.





8 Voies + 1 DJ / 27 entrées / 3 sorties stéréo symétriques
8 channels + 1 DJ / 27 inputs / 3 balanced stereo outputs

Table de mixage de discothèque modulaire

Modular disco mixer

RMC85

RMC 85 est une console discothèque modulaire de 1 à 8 voies + 1 DJ

RMC 85 is a 8 channels + 1 Dj disco mixing desk

Voie d'entrée

- Sélection de trois sources.
- Micro (alim fantôme commutable).
- Ligne1 / Ligne2 commutables en PU.
- Voice over assignable sur chaque voie.
- Réglage de sensibilité et triple correction (-35 dB basses, -30 dB médiums, -35 dB aigus).
- Départ d'effet.
- Affectation cross fader A et B; Pré-écoute et start.
- Vumètre avant fader.
- Potentiomètre longue course 100mm, gestion par VCA*.
- Potentiomètre professionnel ou piste plastique.

Voie spécifique DJ

- Entrée commutable en micro / ligne.
- Triple corrections graves, médiums, aigus.
- Switch On/Off avec commande mute du Master 3 possible.

Voie de sortie

- Trois sorties stéréo symétriques avec volume indépendant.
- Les PFL et AFL peuvent être envoyés vers la sortie 3 si elle est utilisée en retour cabine.
- 2 sorties d'enregistrement asymétriques sur RCA.
- Une entrée Extension symétrique pour la connexion d'une source externe.
- Crossfader 45mm, gestion par VCA*, courbe réglable.
- Sortie casque en face avant et en face arrière
- Possibilité Mix dans une oreille et pré-écoute dans l'autre.
- Gestion voice over en sensibilité et temps de retour.
- Vumètre / bargraphe 14 points.

Input channel

- Selected inputs: mic (switchable phantom power supply), line 1, line 2 / Pu.
- 3 band equalizer (-35 dB, -30 dB, -35 dB).
- Sensitivity control.
- Voice over, effect, cue switch, start.
- Assignable AFL / PFL on stereo OUT3.
- Vumeter.
- Routing A & B crossfader.
- 100 mm Fader with VCA*.
- Pro or Plastic track potentiometer.

DJ channel

- Mic input switchable on line (HF mic or voice processing connection for instance).
- 3 correction bass tones, medium, treble.
- Volume and switch on/off with an outside mute control (control room amplifier cut when mic interventions) control.

Output channel

- 3 balanced stereo outputs with independent volume.
- PFL and AFL are sendable to output n°3 when this one is used in control room foldback.
- 2 unbalanced recording outputs on RCA.
- A balanced Extension input for external source connection.
- 45 mm cross fader, VCA* control, adjustable curve.
- Headphones outputs on front and rear panel
- Mixing in one ear and premonitoring on the other is possible.
- Sensitivity and foldback time voice over control.
- Vumeter/14 points bargraph for a better control.

Cette console existe en deux versions / This console is available in 2 versions:

- RMC85 P : console avec potentiomètre professionnel / mixing desk with Pro potentiometer
- RMC 85 S : console avec potentiomètre piste plastique / mixing desk with plastique track potentiometer

Specifications:

- OUT: + 24 dBu / 12.3 Volts
- SNR: 111.5 dBA max
- Distorsion: 0.018 % at 1kHz / +4dBu out
- B.P: 100 kHz
- Dimensions :
 - - console: 483 x 355 mm
 - - fitting: 445 x 348 mm

* VCA (Voltage Controlled Amplifier):
le son ne transite pas par le potentiomètre/ the sound doesn't go through the potentiometer.



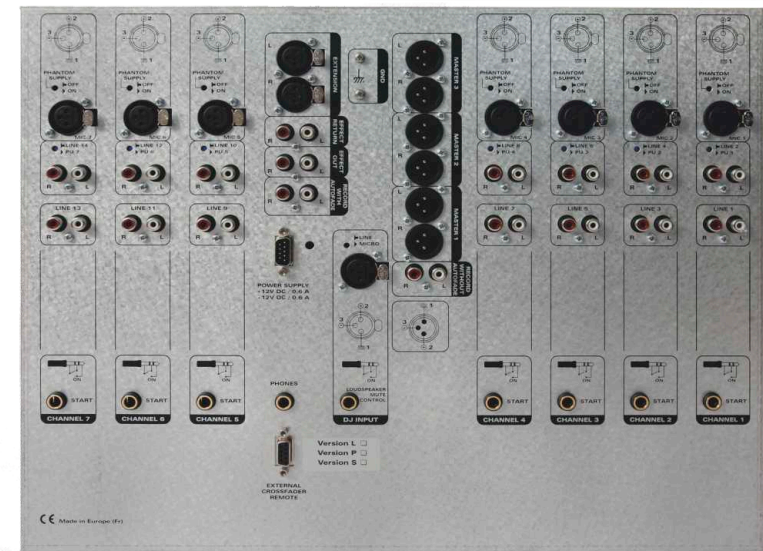
RMC35

RMC55

RMC75



RMC75 face arrière / rear panel



RMC75 / RMC55 / RMC35

Table de mixage de discothèque

Disco mixer

RMC75/55/35

RMC 75 est une console discothèque de 7 voies + 1 DJ

RMC 75 is a 7 channels + 1 Dj disco mixing desk

Voie d'entrée

- Sélection de trois sources.
- Micro (alimentation fantôme commutable).
- Ligne1 / Ligne2 commutables en PU.
- Voice over assignable sur chaque voie.
- Réglage de sensibilité et triple correction (-35 dB basses, -30 dB médiums, -35 dB aigus).
- Départ d'effet.
- Affectation cross fader A et B; Pré-écoute et start.
- Vumètre avant fader.
- Potentiomètre longue course 100mm, gestion par VCA*.
- Potentiomètre professionnel ou piste plastique.

Voie spécifique DJ

- Entrée micro commutable en ligne.
- Triple corrections graves, médiums, aigus.
- Switch On/Off avec commande mute du Master 3 possible.

Voie de sortie

- Trois sorties stéréo symétriques avec volume indépendant.
- Les PFL et AFL peuvent être envoyés vers la sortie 3 si elle est utilisée en retour cabine.
- 2 sorties d'enregistrement asymétriques sur RCA.
- Une entrée Extension symétrique pour la connexion d'une source externe.
- Crossfader 45mm, gestion par VCA*, courbe réglable.
- Sortie casque en face avant et en face arrière.
- Possibilité Mix dans une oreille et pré-écoute dans l'autre.
- Gestion voice over en sensibilité et temps de retour.
- Vumètre / bargraph 14 points.

Input channel

- Selected inputs: mic (switchable phantom power supply , line 1, line 2 / Pu.
- 3 band equalizer (-35 dB, -30 dB, -35 dB).
- Sensitivity control.
- Voice over, effect, cue switch, start.
- Assignable AFL / PFL on stereo OUT3.
- Vumeter.
- Routing A & B crossfader.
- 100 mm Fader with VCA*.
- Pro or Plastique track potentiometer.

DJ channel

- Mic input switchable on line (HF mic or voice processing connection for instance).
- 3 correction bass tones, medium, treble.
- Volume and switch on/off plus a outside mute control (control room amplifier cut when mic interventions) control.

Output channel

- 3 balanced stereo outputs with independant volume.
- PFL and AFL are sendable to output n°3 when this one is used in control room foldback.
- 2 unbalanced recording outputs on RCA.
- A balanced extension input for external source connection.
- 45 mm cross fader, VCA* control, ajustable curve.
- Headphones outputs on front and rear panel.
- Mixing in one ear and premonitoring on the other is possible.
- Sensitivity and foldback time voice over control.
- Vumeter/14 points bargraph for a better control.

Cette console existe aussi sous les références / This console is available under the references:

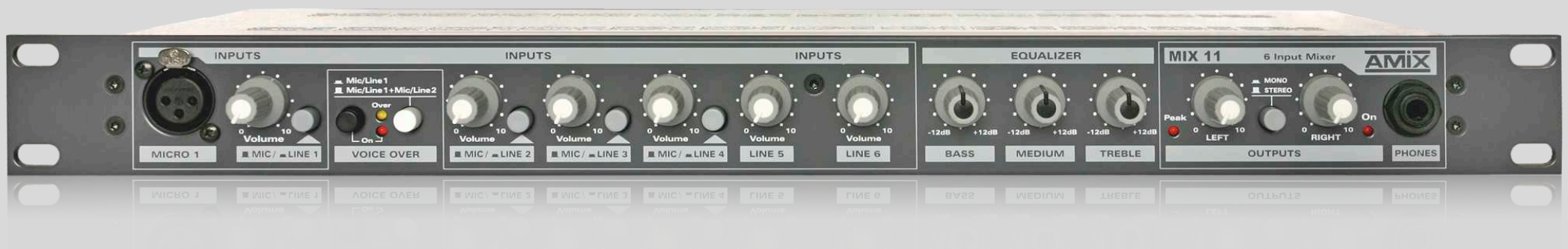
- RMC 35: console discothèque de 2 voies + 1 DJ / 2 channels + 1 Dj disco mixing desk
- Dimensions console: 260 x 355 mm
- RMC 55: Console discothèque de 4 voies + 1 DJ / 4 channel + 1 Dj disco mixing desk
- Dimensions console: 337 x 355 mm

Specifications:

- OUT: + 24 dBu / 12.3 Volts
- SNR: 111.5 dBA max
- Distorsion: 0.018 % at 1kHz / +4dBu out
- B.P: 100 kHz
- Dimensions RMC75:
 - - console: 483 x 355 mm
 - - fitting: 445 x 348 mm

* VCA (Voltage Controlled Amplifier):
le son ne transite pas par le potentiomètre/ the sound doesn't go through the potentiometer.





Mixeur 4 micros / 6 lignes stéréo

Stereo mixer 4 mic / 6 line balanced and unbalanced output voice over

Mixeur 4 micros / 6 lignes stéréo

Stereo mixer 4 mic / 6 line balanced

MIX11

Le MIX11 est un mélangeur pour petites sonorisations.

Le MIX11 possède 10 sources, dont 4 entrées Micro / Ligne commutables, et 2 entrées Ligne. Il bénéficie aussi de 2 sorties stéréo avec réglage de niveau et commutation mono (1 symétrique sur XLR et 1 asymétrique sur RCA).

- 4 entrées microphones, symétriques sur XLR commutables en 4 lignes stéréophoniques sur RCA.
- **Les micros et lignes 1 ou 1 + 2 sont rendus prioritaires par un système d'atténuation automatique (Voice Over) commutable.**
- Le premier micro est repris en face avant sur XLR.
- 2 entrées lignes stéréophoniques sur RCA.
- Volume indépendant par voie.
- Départ enregistrement stéréophonique sur RCA.
- Départ principal symétrique sur XLR.
- Départ secondaire asymétrique sur RCA.
- Correcteur général : graves / médiums / aigus.
- Volume principal, droite et gauche séparées.
- Commutation mono permettant deux départs indépendants.
- Peakmètre sur départ droite et gauche.
- 1 sortie casque en face avant.
- Alimentation fantôme.

Utilisation :

Le MIX11 est un mélangeur idéal pour les applications en petite sonorisation. Il trouvera sa place dans les bars, les salles d'accueil, ainsi que pour le mixage de micros en conférence ou en salle de réunion.

MIX11 is an mixer for small sound systems.

MIX11 has 10 sources, including 4 micro/line commutable inputs, and 2 input lines. It is also equipped with 2 level adjustment plus mono commutation stereo outputs (1 balanced on XLR and 1 unbalanced on RCA).

- 4 XLR balanced microphone inputs switchable to 4 RCA stereo lines.
- **Micro and line 1 or 1 + 2 are given priority via an automatic switchable ducking system (Voice over).**
- The first micro is connected on the front panel using XLR.
- 2 stereo line inputs on RCA.
- Independent volume control on each channel.
- Stereo recording outs on RCA.
- Main balanced outs on XLR.
- Main unbalanced outs on RCA.
- Overall Bass/Mid/Hi equalizer.
- Main volume control with independent right and left controls.
- Switchable mono allowing two independent sends.
- Right and left sends Peakmeter.
- 1 headphone output in front panel.
- Phantom power supply.

Application:

MIX11 is the ideal mixer for small sound systems. It will find its place in bars and reception rooms. It is also recommended in conference and meeting rooms for microphone mixing.



Specifications:

- SNR: 88 dB A weighted / +6dBu
- Distorsion: <0.01 % at 1KHz / +6dBu out
- B.P: 7Hz to 25KHz at -3dB
- Dimensions : Rack 1U
483 x 44 x 132 mm
- Poids / Weight : 2.6 Kg





USBseries – Carte son et isolateur USB
Professional USB interface and Stop buzz design

USBseries – Carte son et isolateur USB

Professional USB interface – Stop buzz design

USB20

Technique d'isolation dérivée des équipements médicaux.

USB20 : Interface professionnelle USB - Stop Buzz design

L'USB20 est la solution radicale pour éliminer les parasites entre l'ordinateur et la table de mixage. Une carte son extérieure vous permet de récupérer le signal audio numérique de votre ordinateur et de le convertir en signal analogique symétrique ou asymétrique.

Il est le fruit d'une collaboration entre Djs et ingénieurs d'AMIX.

Le mot du Directeur Technique :

«Vous connaissez tous, le problème lorsque vous raccordez votre ordinateur à une table de mixage, il se produit souvent un Buzz désagréable. C'est encore plus présent avec un LabTop. La raison est simple, il se crée un bouclage de masse entre la table de mixage et l'ordinateur, d'une part par la liaison audio et d'autre part par le cordon secteur 3 pôles. Si vous débranchez l'alimentation de l'ordinateur le buzz disparaît, mais vous risquez de tomber en panne de batterie pendant votre prestation. Certains isolent la terre mais il ne faut jamais faire cela car il y a des risques (le châssis des équipements est relié à la terre pour votre protection). Grâce à son isolation galvanique 5V, Data+ et Data-, l'USB20 solutionne complètement ce problème.»



Isolation technical from medical equipment.

USB20 : Professional USB interface - Stop Buzz design

USB20 or radical solution to eliminate Buzz between PC and mixer. USB20 is an external sound card that allows you to retrieve the audio digitally on your PC and to convert balanced (with a very high level of +18dBu) or unbalanced analog signal.

The word of technical director :

«You all know the problem when you connect your computer to a mixer there is often a very unpleasant Buzz. This is even more present with a LabTop . The reason is simple, a ground loop is created between the mixer and the PC, on the one hand by the audio link and on the other hand by the power cord 3 pole.If you unplug the PC power supply buzz disappears, but unfortunately you may run out of battery. Some insulate the earth, but we must never do that because there are risks (the frame of the equipment is connected to the earth for your protection). Thanks to its galvanic isolation 5V, D+ and D-, the USB20 completely solves this problem.»

Specifications:

Transmission de données audio à partir du port USB d'un ordinateur vers un système de son.

- Auto-alimenté par le bus USB / Self-powered by USB.
- Sortie stéréo symétrique sur XLR / XLR balanced stereo output.
- Sortie stéréo asymétrique sur RCA / RCA unbalanced stereo output.
- Isolation galvanique entre le port USB et la sortie audio / Galvanic isolation between the USB port and audio output.
- Système de suppression du buzz spécialement conçu pour ordinateur portable / Stop buzz design for laptop.
- Niveau de sortie réglable ou fixe / Output level.
 - Niveau fixe / Fixed level: +10 dBu / 0dBFS
 - Niveau réglable / adjustable level: -∞ to +18 dBu / 0dBFS
- Sortie casque jack 6.35 / Headphones output Jack 6.35.
- Témoin lumineux de présence de la modulation audio / Light presence of audio modulation.
- Aucun pilote spécifique requis / No specific driver required.
- Compatible avec / Compatible with: Windows de XP, 7 ou 8, Mac OSX et Linux.
- Possibilité de l'utiliser seul ou de l'intégrer dans une baie (4 par unité rack) / use alone or 4 devices in a 1 U rack)
- Dimensions: 110 x 100 x 48 mm
- Poids / Weight: 0.575 Kg



USB10

L'isolateur USB permet de s'affranchir des parasites d'alimentation des ordinateurs, grâce au système d'isolation galvanique 5V, D+ et D-. L'USB10 reprend la même technique d'isolation que l'USB20, et permet de connecter l'ensemble des périphériques USB disponibles sur le marché (ex : contrôleur, carte son...)

- Isolateur USB type A → USB type B



USB isolator allows to overcome the parasitic power computers, thanks to galvanic isolation system 5V, D+ and D-. USB10 uses the same isolation technical from USB20, and allows to link all USB devices on the market.

- USB isolator type A → USB type B



USB10

- Dimensions : 70x25x25mm
- Poids/Weight : 0.065 Kg
- Auto-alimenté/Self-powered

USB120

L'USB120 est une carte son numérique extérieure compatible avec tous les ordinateurs. Grâce à son encombrement réduit et sa connectique intégrée, il permet une installation rapide et simplifiée.

- USB → AES-EBU type dongle
- Isolation galvanique de la sortie
- Aucun pilote spécifique nécessaire

USB120 is an external digital sound card compatible with any computers. By its small size and its integrated connector, allows a quick and easy installation.

- USB → AES-EBU type dongle
- Galvanic isolation
- No specific drivers



USB120

- Dimensions : 70x25x25mm
- Poids/Weight : 0.070 Kg
- Auto-alimenté/Self-powered
- Sortie AES-EBU par transformateur sur XLR / AES-EBU output on XLR with transformer.
- Aucun pilote spécifique requis / no specific drivers required.
- Format de sortie / Output format: 16bits, 32KHz / 44.1 KHz / 48 KHz.
- Compatible avec / Compatible with: Windows XP, 7 ou 8, Mac OSX et linux.

Index

A

AFF 04	15
AFF 06	15
AFF 08	15
AFF 10	15
AFF 16	13
AFF 17	09
AFF 18	11
AFF 25	09
AFF 32	09

C

CAP 40	27
CAP 41	27
CAP 65	27
CAP 90	27
CAP 91	27

L

LIM 100	25
---------	----

M

MIX 11	35
--------	----

R

RMC 35	33
RMC 55	33
RMC 75	33
RMC 85	31

S

SNA 50-3	21
SNA 60-3	23
SNA 70-3	19
SPL 25	11

U

USB 10	38
USB 20	37
USB 120	38



Fabrication 100% Française
Garantie 3 ans



7 RUE RAOUL FOLLEREAU

77600 BUSSY SAINT GEORGES - FRANCE

Tél : 33 (0)1 64 66 20 20 - Fax : 33 (0)1 64 66 20 30

E-mail : amix@amixaudio.com

www.amixaudio.com

dB